



### 壬生野保育園 不審者侵入訓練実施

(壬生野保育園)

平成31年1月30日(水)午前10時頃より壬生野保育園にて、伊賀警察署生活安全課と壬生野駐在所のご指導の下、不審者侵入を想定した、保育士さん達の対応訓練を実施しました。保育士さんが、不審者に扮装し、玄関から園内に入るところから園児たちを守る行動について学び、更に園児たちには、DVD映像を使い、知らない人についていけない事など、みーぼくんの“いかのおすし”を教わりました。



### 生活環境部会 獣害対策視察研修会

(投稿者：事務局)

本年度より壬生野地域まちづくり協議会の組織改革の一環で生活環境部会に鳥獣害対策部会も吸収した事もあり、平成31年2月3日(日)に獣害対策視察研修会を実施しました。

今回は、滋賀県甲賀市の山内自治振興会にご協力頂きシカ・イノシシへの実践対策を講義形式と現地視察を兼ねて研修させて頂きました。壬生野地域に適した獣害対策の継続に役立たせたいと改めて思いました。



# あけぼの学園高校 マラソン大会

(投稿者：金谷広報委員)

平成31年2月20日(水) 県立あけぼの学園高校の学生(1, 2年生男女約150名)による冬季マラソン大会が行われました。午前中小雨が残った天候でしたが、気温が平年よりかなり高く、マラソンには向いた日でした。学校を午前10時頃出発し、川東地区・川西地区を周回するコース(男子約8km、女子約7km)です。下記写真は、壬生野学校前を通過している状況です。今年は、小学校校長先生が、玄関前で応援されていました。



## 男女共同参画部会主催

## 冬の料理教室

(投稿者：事務局)

平成31年2月21日(木) 午前10時30分から男女共同参画部会員による、冬の料理教室を実施しました。料理教室の松永先生を講師にお願いし、今回の料理レシピを準備して頂き、各人が担当分けして料理に取り組んでいました。

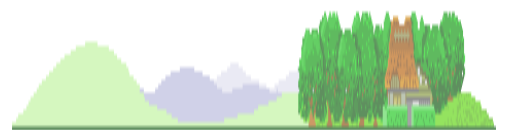
今回のメニューは、“牛肉のたたきとサラダ”、“エビのチリソース”、“大根の三色ナムル”、“赤かぶのポタージュ”、“と最後に”ゆずまんじゅう“でした。出来上がった品々を全員でいただきました。参加者の皆さん、“大変美味しかった”と楽しいひとときでした。



### 【健康メモ】

3月に入りました。個人差はあるとは思いますが、今まさに、花粉症の季節です。お互いに花粉症対策されていると思いますが、テレビ等でも紹介されていますが、外出先での衣服や体に付着した花粉を家庭内に持ち込まない様に心がけましょう。

・・・自宅に入る前に、衣服等をはらう・・・



◇◇◇◇ ご意見・お問い合わせ・投稿は、下記までお寄せ下さい。 ◇◇◇◇

壬生野地域まちづくり協議会 広報誌事務局 TEL：45-8900